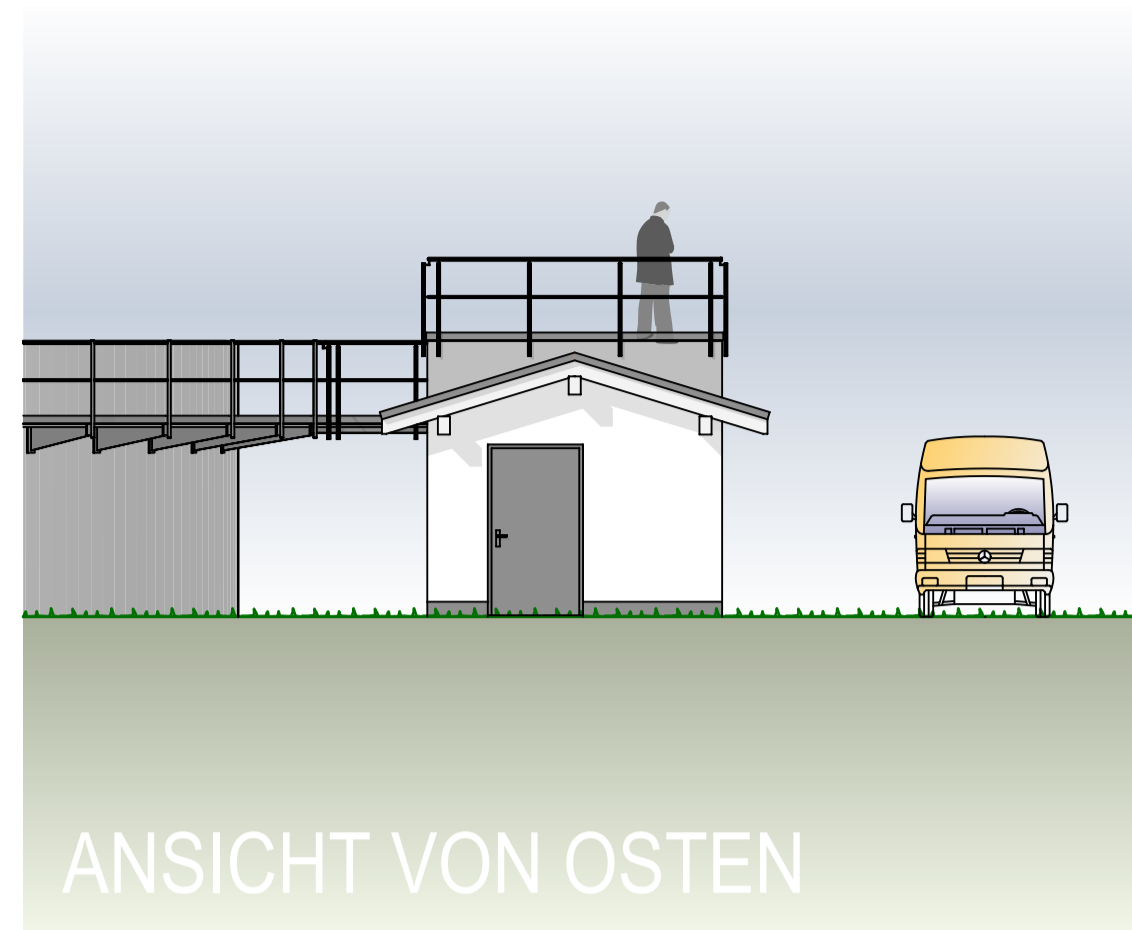
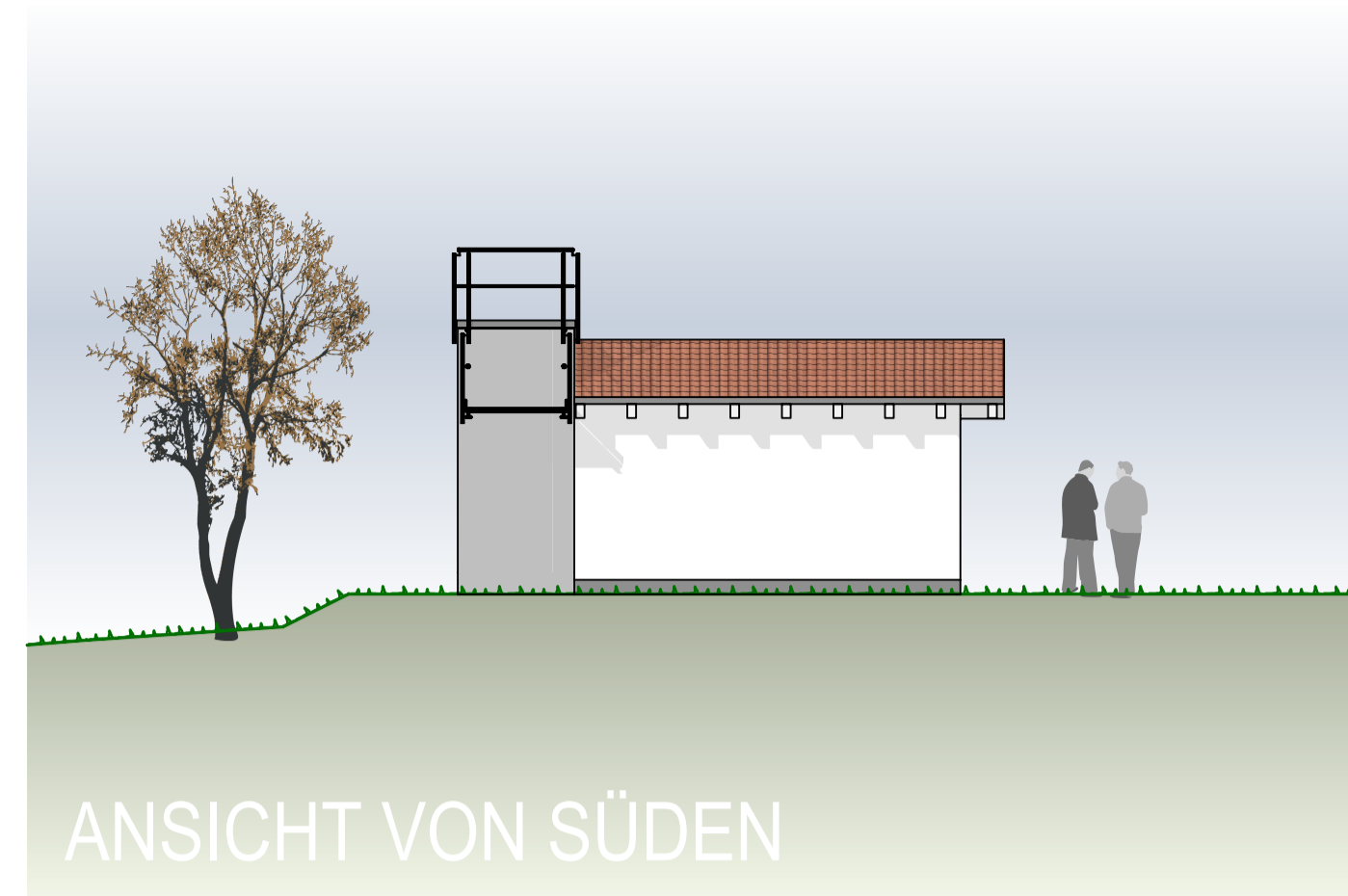


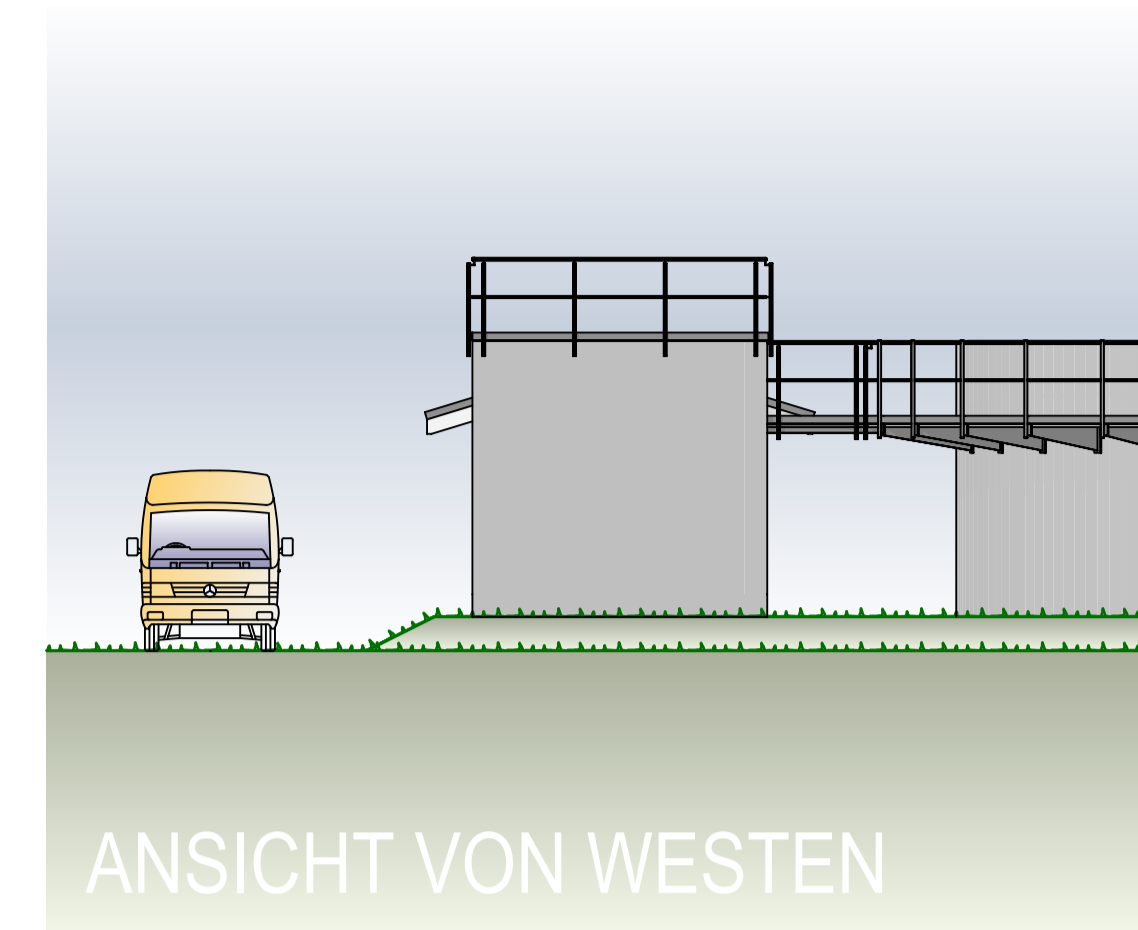
ANSICHT VON NORDEN



ANSICHT VON OSTEN

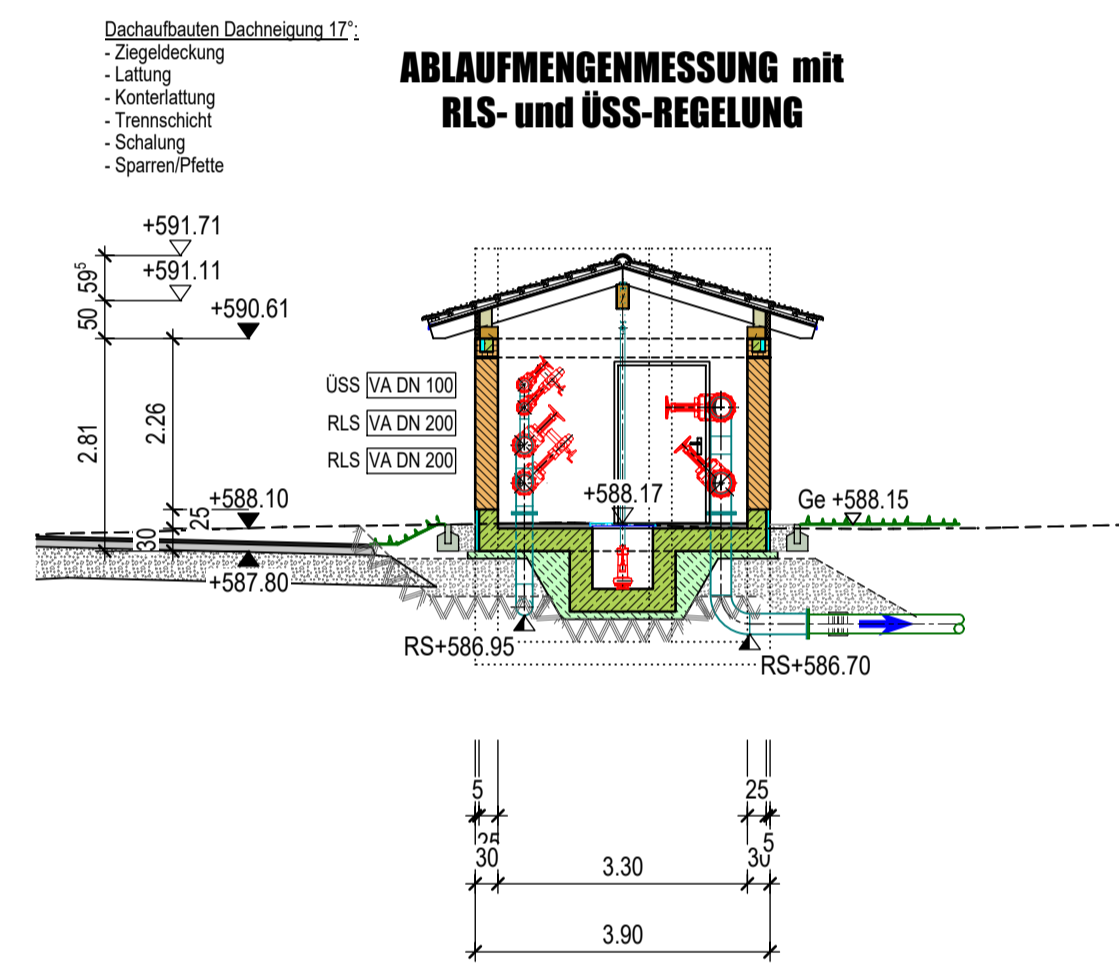


ANSICHT VON SÜDEN

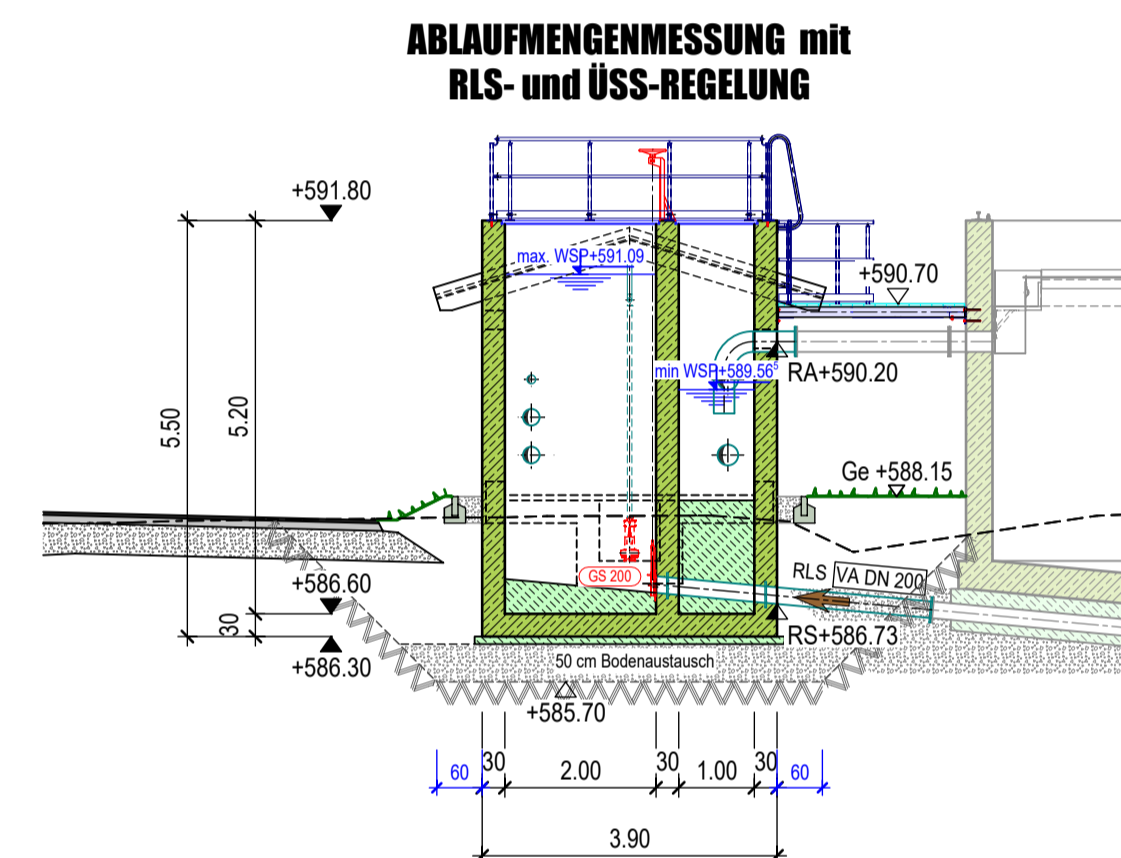


ANSICHT VON WESTEN

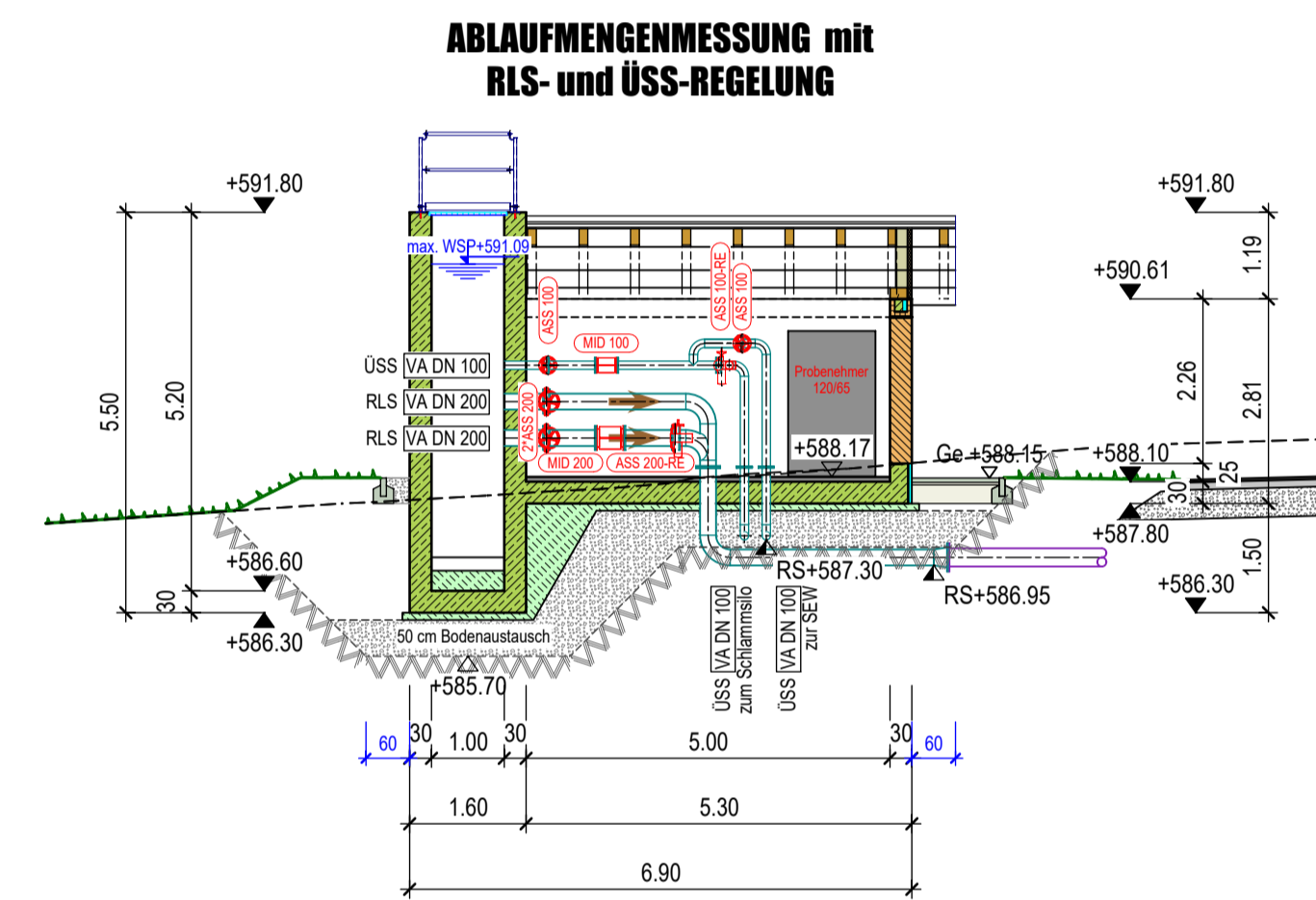
SCHNITT A-A



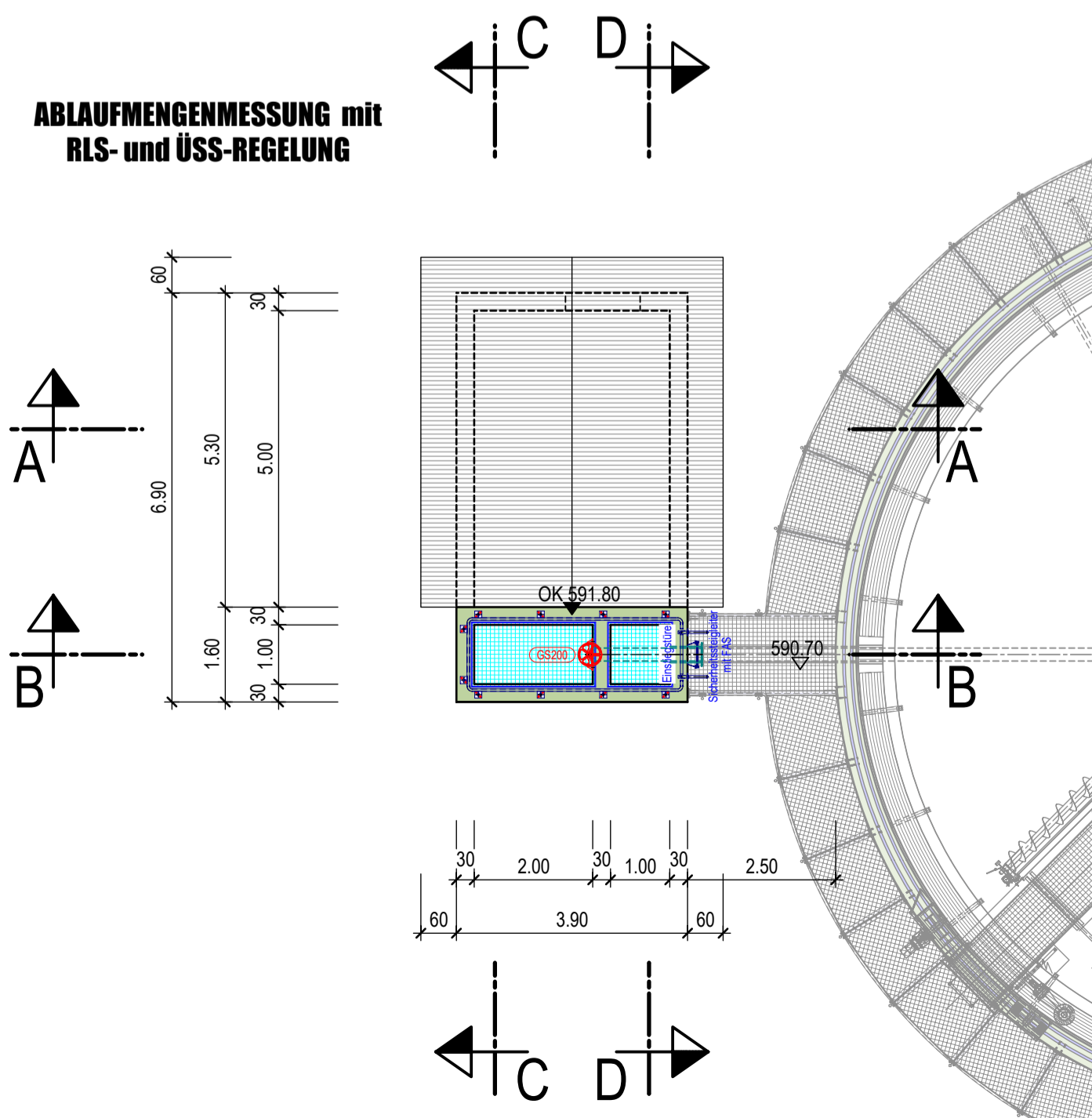
SCHNITT B-B



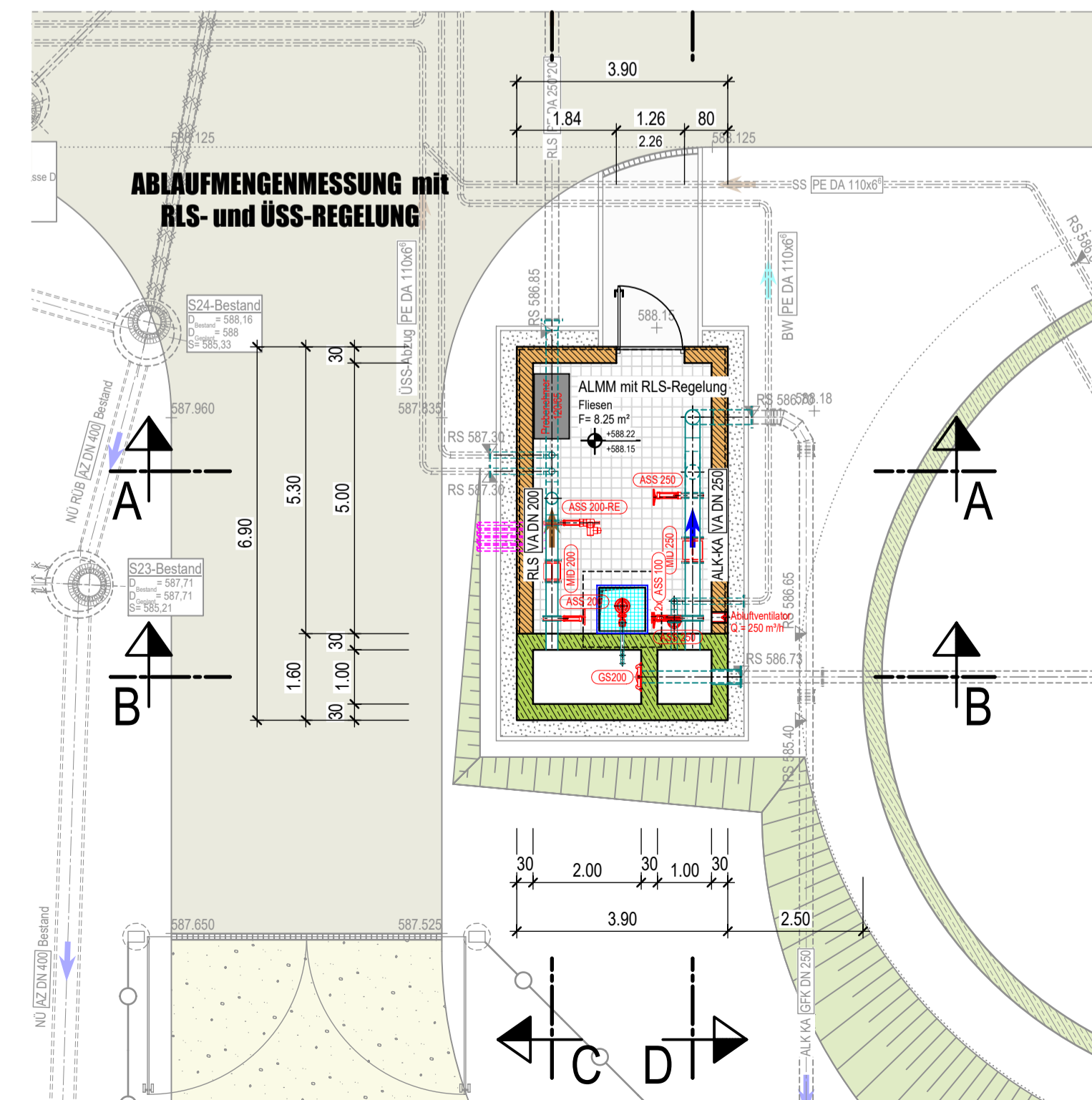
SCHNITT C-C



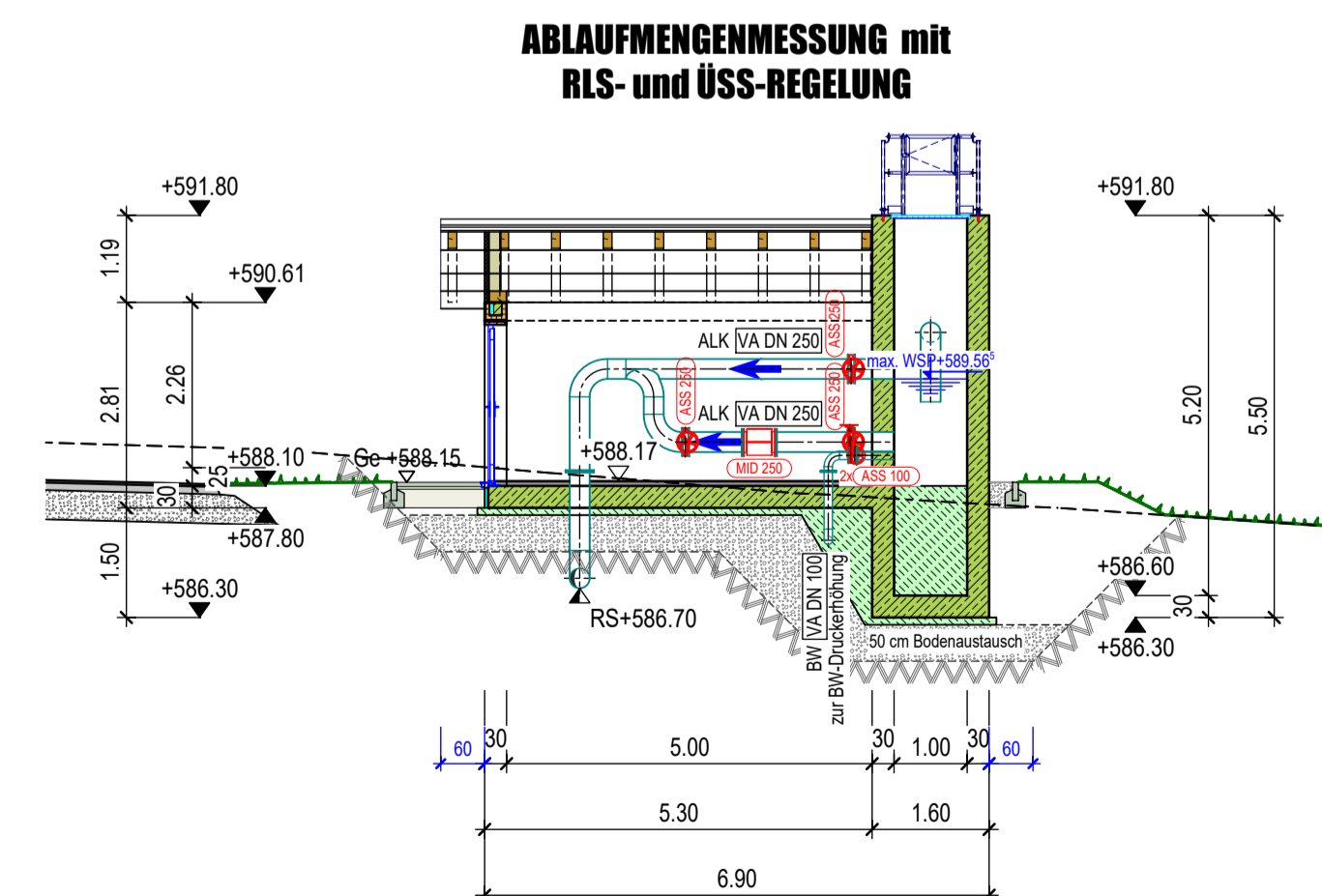
DRAUFSICHT



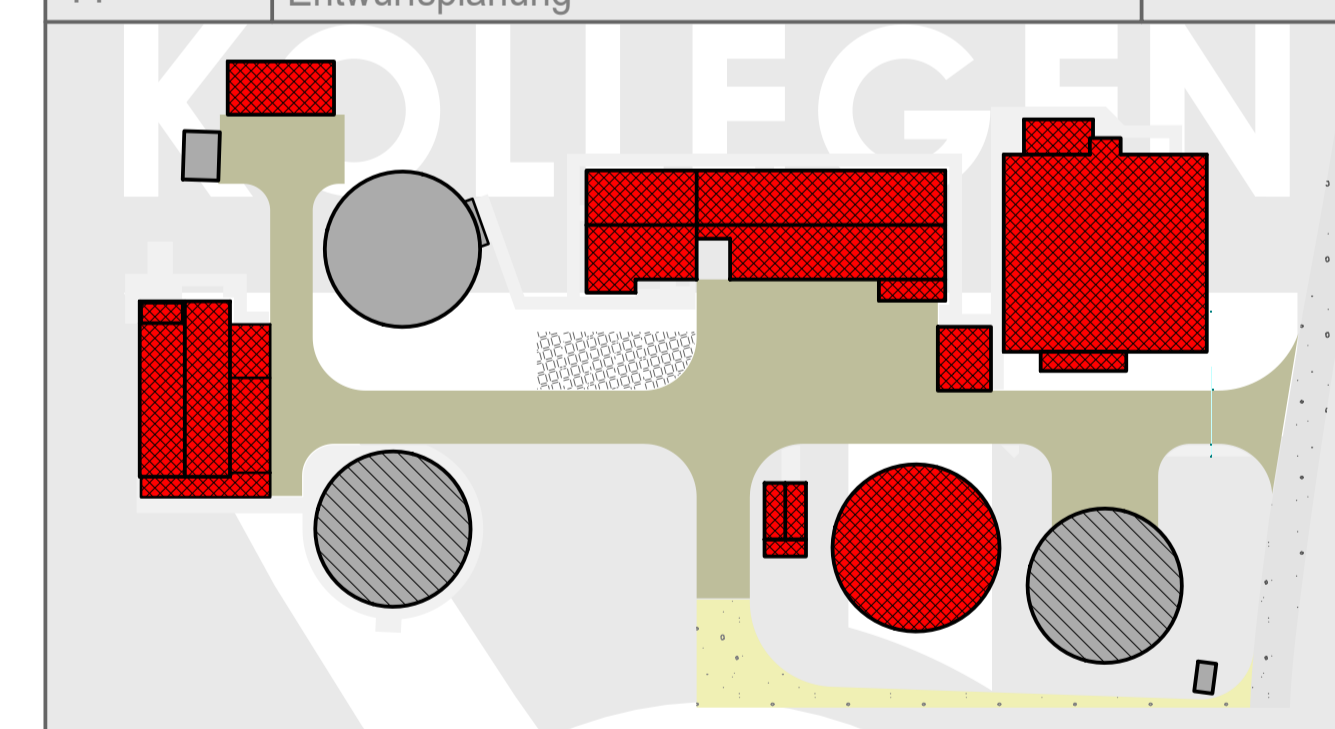
GRUNDRISS



SCHNITT D-D



Planname		
AMM - Grundrisse, Schnitte und Ansichten		
Plannummer	Leistungsphase	Index
41	Entwurfsplanung	



Gemeinde Kirchdorf im Wald
Generalsanierung der Kläranlage Kirchdorf - Eppenschlag Beilagennummer: 14

Bauteil: Ablaufmengenmessung

Leistungsphase: Entwurfsplanung

Planart: Grundrisse, Schnitte, Ansichten

Hauptplaner: DÜNSER • AIGNER • KOLLEGEN
 Ingenieurplanungsgruppe GmbH
 Tel. 089/552264-0 Fax. 089/552264-29
 Christoph-Rappaport-Bogen 27/EG 80639 MÜNCHEN

Maßstab: 1:100
 Format: DIN A1

Freigabe: 14.06.2022

Auftraggeber: Gemeinde Kirchdorf im Wald
 1. Bürgermeister
 Marienbergstraße 3
 94261 Kirchdorf im Wald

Datum: _____
 Ges.: _____

CeZ: D. Sandner