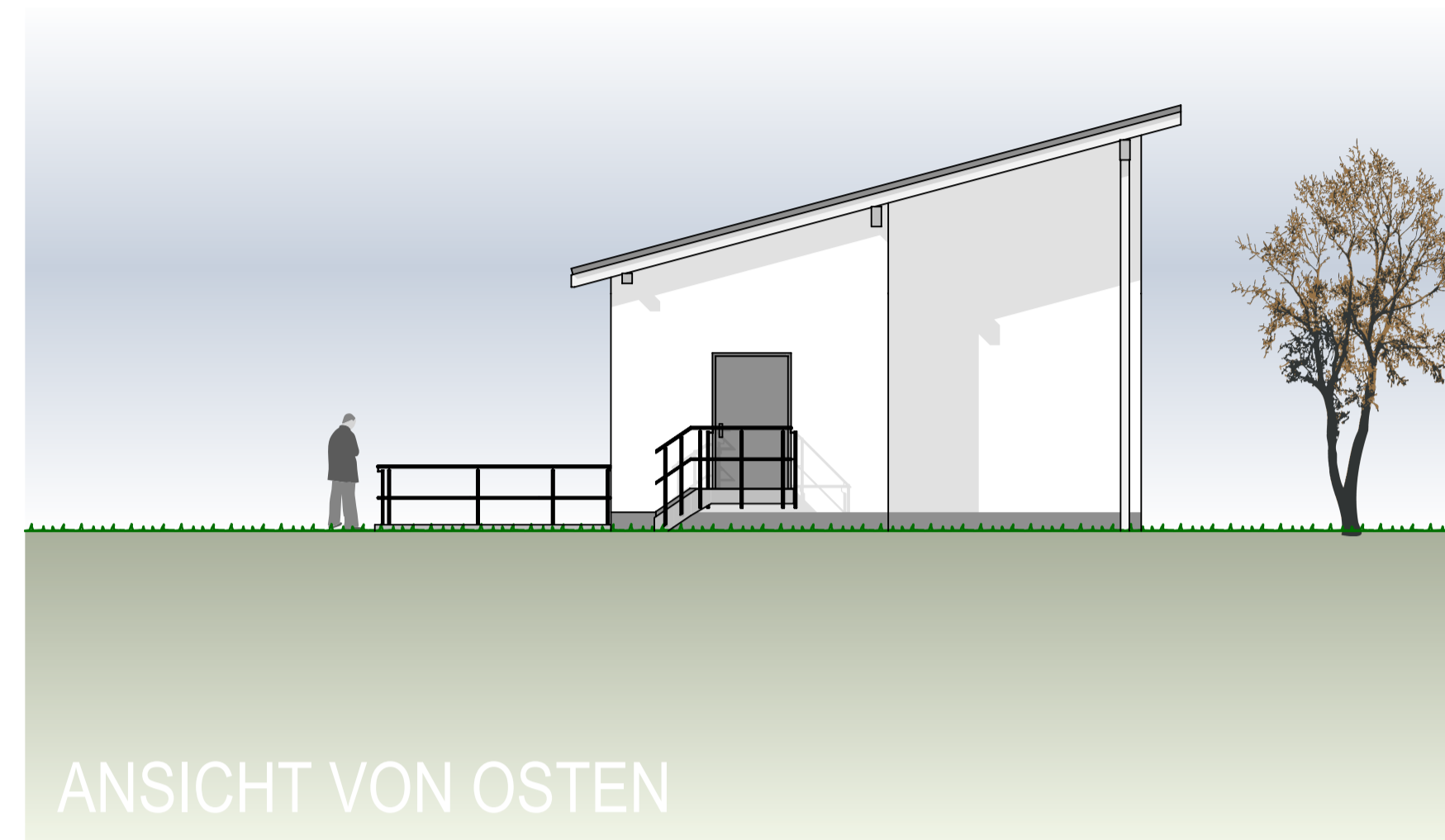
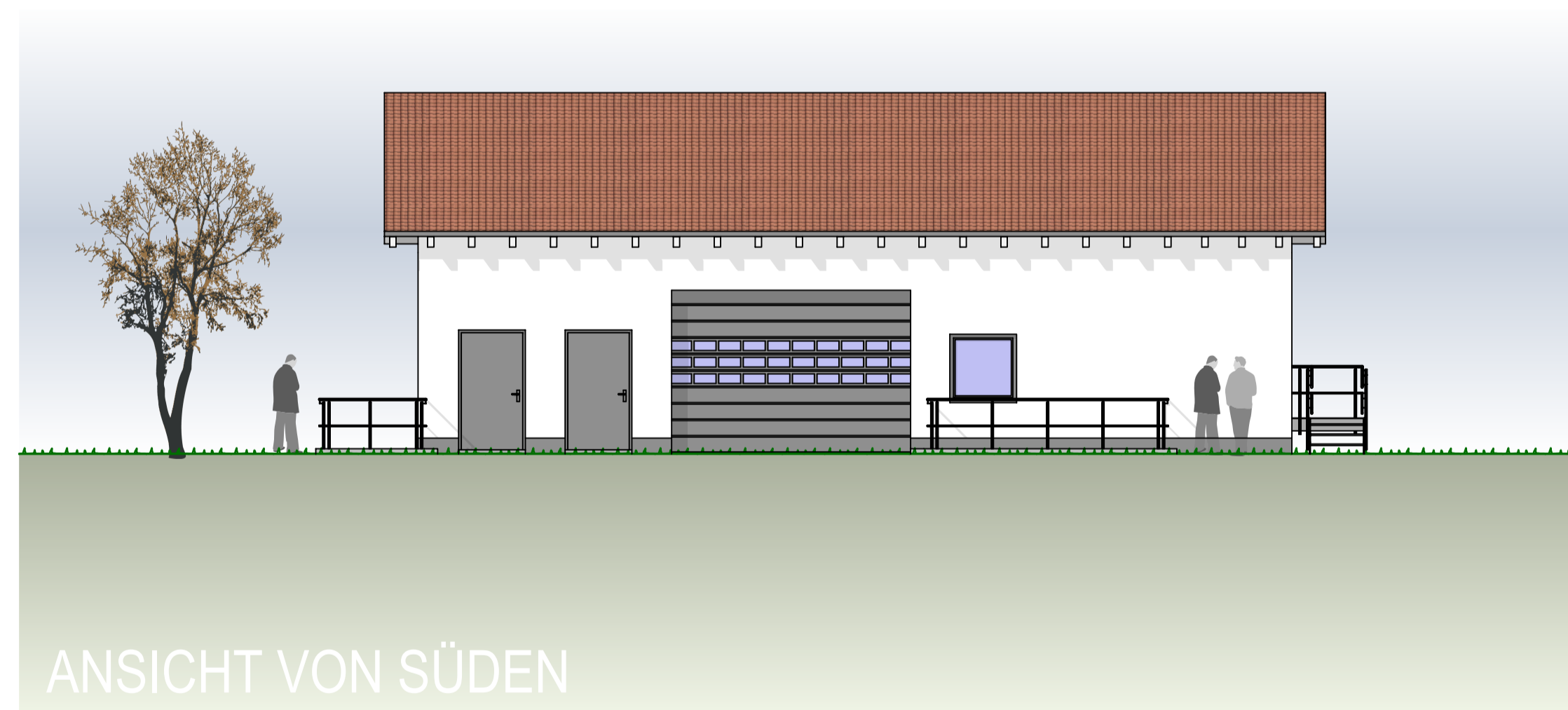


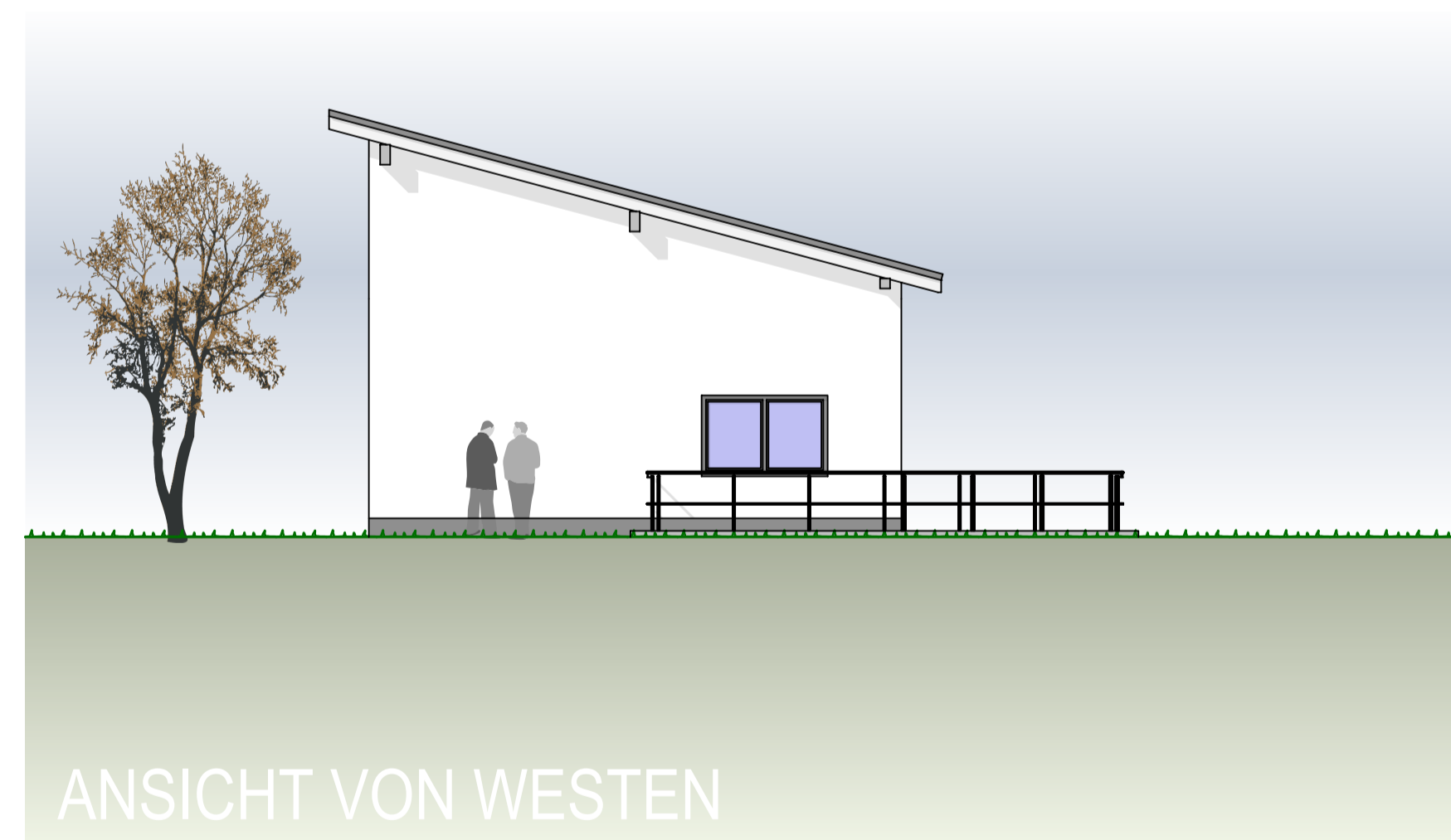
ANSICHT VON NORDEN



ANSICHT VON OSTEN



ANSICHT VON SÜDEN



ANSICHT VON WESTEN

Plannamen		
RG/RÜB - Ansichten		
Plannummer	Leistungsphase	Index
37	Entwurfsplanung	
Gemeinde Kirchdorf im Wald Generalsanierung der Kläranlage Kirchdorf - Eppenschlag Beilagennummer: 10		
Bauteil	Rechengebäude mit RÜB	
Leistungsphase	Entwurfsplanung	
Planart	Ansichten	Maßstab 1:100 Format DIN A1
Hauptplaner	DÜNSER • AIGNER • KOLLEGEN Ingenieurplanungsgruppe GmbH Tel. 089/552264-0 Fax. 089/552264-29 Christoph-Rappaport-Bogen 27/EG 80639 MÜNCHEN	
Auftraggeber	Gemeinde Kirchdorf im Wald 1. Bürgermeister Marienbergstraße 3 94261 Kirchdorf im Wald	Freigabe 14.06.2022 Gez. M. Lerner
Datum	Ges.	